

Produktbeskrivelse

FDR dæmper er designet til applikationer, hvor transmission af lavfrekvente maskinvibrationer til en bygningsstruktur, skal reduceres for at undgå bygningskader eller gener for beboerne.

FDR dæmperen er også bygget til at begrænse vertikal bevægelse for når dæmperen aflastes sker en opadgående bevægelse af dæmperen. Den bevægelse begrænses så af indstillingen af stoppet, så skader på rørforbindelser undgås.

Anlægget hviler direkte på toppladen og højden justeres ved at dreje på F som trykker på en plade, der komprimerer fjedrerne.

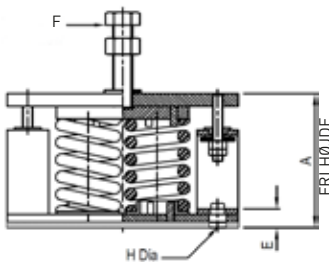
Anvendelse

Anvendes bl.a. til køleaggregater, køletårne, ventilationsanlæg, kompressor anlæg, pumper, blæsere

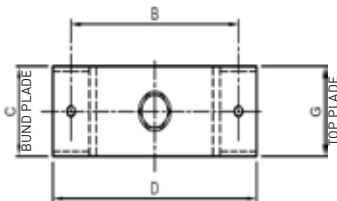


o.a. med rørforbindelser, der kan påvirkes af stor vertikal forskydning af anlægget. Den vertikale bevægelse kan også opstå ved vedligehold og renovation af pumper eller motorer på inertifundamenter.

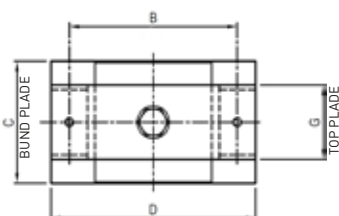
FDR2 & FDR4



FDR2 med 2 fjeder varianter



FDR4 med 2 fjeder varianter



Type	Nedbøjning [mm]	Maks. belastning [kg]	Farve	Dimensioner [mm]								Maks. vægt [kg]
				A	B	C	D	E	F	G	H	
FDR2-0200-25	25	200	Gul	160	230	100	280	22	M24 x 100	100	M16	12,4
FDR2-0400-25		400	Rød									
FDR2-0600-25		600	Lilla									
FDR2-0800-25		800	Grå									
FDR2-1000-25		1000	Orange									
FDR2-1200-25		1200	Brun									
FDR2-1600-25		1600	Sort									
FDR2-2000-25		2000	Blå									
FDR2-0200-50	50	200	Gul	187	230	100	280	22	M24 x 100	100	M16	13,3
FDR2-0400-50		400	Grøn									
FDR2-0600-50		600	Blå									
FDR2-0800-50		800	Hvid									
FDR2-1000-50		1000	Rød									
FDR4-0400-25	25	400	Gul	160	230	165	280	22	M24 x 100	100	M16	16,4
FDR4-0800-25		800	Rød									
FDR4-1200-25		1200	Lilla									
FDR4-1600-25		1600	Grå									
FDR4-2000-25		2000	Orange									
FDR4-2400-25		2400	Brun									
FDR4-3200-25	3200	Sort										
FDR4-4000-25	4000	Blå										
FDR4-0400-50	50	400	Gul	187	230	165	280	22	M24 x 100	100	M16	16,3
FDR4-0800-50		800	Grøn									
FDR4-1200-50		1200	Blå									
FDR4-1600-50		1600	Hvid									
FDR4-2000-50		2000	Rød									